

# Informations Rapides



26 mai 2010 - n° 137 **CONJONCTURE**  
Principaux Indicateurs

## ■ Enquête mensuelle de conjoncture dans les services – Mai 2010

### Mai 2010 : le climat conjoncturel reste stable dans les services

#### • Ensemble des services

D'après les chefs d'entreprise interrogés à l'enquête de mai 2010, la conjoncture est quasi stable dans les services après la nette amélioration enregistrée au mois d'avril. L'indicateur synthétique du climat des affaires est inchangé par rapport au mois d'avril. Il s'établit à 98, juste en deçà de sa moyenne de longue période (100).

L'activité a continué de progresser au même rythme au cours des derniers mois. Elle devrait accélérer dans les prochains mois au vu des anticipations.

Les perspectives générales sont inchangées par rapport au mois d'avril.

#### Les effectifs progressent peu

Dans les services hors intérim, les entrepreneurs estiment que l'emploi a peu progressé ces derniers mois. Ils revoient légèrement à la baisse leur jugement sur l'évolution récente des effectifs. Ils révisent toutefois à la hausse leurs anticipations de recrutement pour les mois à venir.

#### Conjoncture dans les services

Soldes d'opinion, en %, CVS

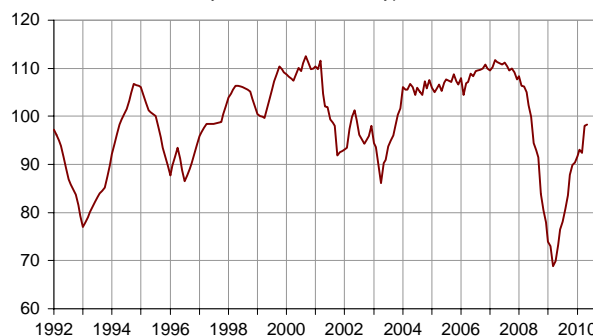
	Moy.*	Fév. 10	Mar. 10	Avr. 10	Mai. 10
<b>Climat des affaires</b>	<b>100</b>	<b>93</b>	<b>92</b>	<b>98</b>	<b>98</b>
Perspectives générales	-5	-11	-14	-8	-8
Activité passée	4	-2	-3	-2	-1
Activité prévue	4	-4	-2	2	1
Demande prévue	1	-6	-5	3	3
Situation de l'entreprise	0	-4	-4	-3	-3
Prix passés	-2	-12	-11	-14	-11
Prix prévus	-1	-7	-5	-7	-6
Effectifs passés hors intérim	3	-8	-5	-1	-4
Effectifs prévus hors intérim	1	-10	-7	-3	-5
Effectifs passés hors intérim	3	-6	-5	-5	-1
Effectifs prévus hors intérim	0	-7	-5	-4	-2
Investissements passés	2	-2	-5	-2	0
Investissements prévus	1	-6	-2	1	4

\* Moyenne depuis 1988

Source : enquête de conjoncture dans les services - Insee

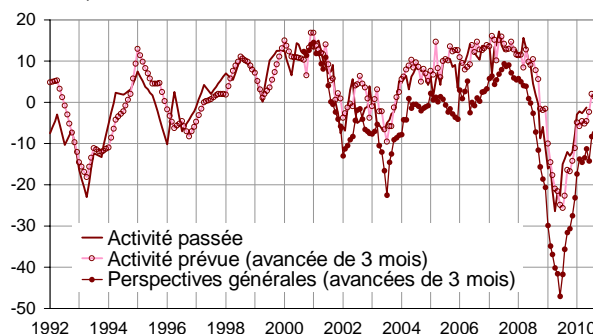
#### Indicateur synthétique du climat des affaires

Indicateur normalisé : moyenne = 100 et écart-type = 10



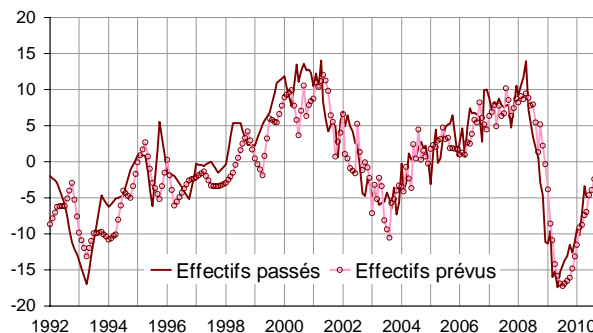
#### Opinion des entrepreneurs de services

Solde d'opinion, en %, CVS



#### Effectifs hors intérim

Soldes d'opinion, en %, CVS



**La conjoncture s'améliore sensiblement dans le transport, elle se dégrade dans l'hébergement et la restauration**

**Données détaillées**

Soldes d'opinion, en %, CVS

NA* : A21	Moy.**	Fév. 10	Mar. 10	Avr. 10	Mai. 10
<b>(H) Transport routier de marchandises</b>					
Activité passée	-8	-14	-20	-10	2
Activité prévue	-8	-19	-12	-5	0
Demande prévue	-11	-22	-18	-2	0
Effectifs passés	-9	-19	-27	-15	-6
Effectifs prévus	-11	-18	-22	-10	-9
<b>(I) Hébergement et restauration</b>					
Activité passée	-6	-9	-3	1	-7
Activité prévue	-6	-4	-10	-6	-12
Demande prévue	-8	-13	-7	-4	-9
Effectifs passés	-4	-9	-1	-3	-6
Effectifs prévus	-5	-7	-2	1	-5
<b>(J) Information et Communication</b>					
Activité passée	14	12	6	-12	-13
Activité prévue	16	6	4	7	5
Demande prévue	15	-2	-3	13	21
Effectifs passés	9	-14	-17	-16	-14
Effectifs prévus	14	-3	-3	-11	-2
<b>(L) Activités immobilières</b>					
Activité passée	7	5	8	14	9
Activité prévue	8	11	10	14	5
Demande prévue	2	5	10	11	3
Effectifs passés	3	1	3	1	9
Effectifs prévus	2	-2	3	3	4
<b>(M) Activités spécialisées, scientifiques et techniques</b>					
Activité passée	0	-12	-5	-3	-1
Activité prévue	0	-8	-2	-2	3
Demande prévue	-3	-8	2	-2	0
Effectifs passés	0	-13	-9	-6	-5
Effectifs prévus	0	-7	-4	-2	2
<b>(N) Services administratifs et de soutien</b>					
Activité passée	6	1	-1	1	-1
Activité prévue	6	-8	-14	1	1
Demande prévue	4	-2	-11	2	3
Effectifs passés	8	-1	2	3	-3
Effectifs prévus	7	-2	-5	-8	-3

\* NA : nomenclature agrégée, fondée sur la NAF rév. 2. La description de la NA est fournie sur la page web de cet indicateur (cf. boîte Liens).

\*\* Moyenne depuis 1988, et depuis février 2006 pour le transport.

• **Transport routier de marchandises**

Dans le secteur du transport routier de marchandises et de la messagerie, l'activité a sensiblement accéléré ces derniers mois. Elle resterait dynamique dans les prochains mois au vu des anticipations.

• **Hébergement et restauration**

Dans le secteur de l'hébergement et la restauration, l'activité a nettement ralenti sur la période récente. Les entrepreneurs revoient à la baisse leurs anticipations d'activité et de recrutements pour les mois à venir. Ils s'attendent en effet à une demande moins favorable.

• **Information et Communication**

Dans le secteur de l'information et la communication, l'activité est restée peu dynamique ces derniers mois. Toutefois, elle devrait accélérer sensiblement dans les mois à venir. Les entrepreneurs s'attendent en outre à une forte augmentation de la demande.

• **Activités immobilières**

Dans le secteur des services immobiliers, l'activité a ralenti sur la période récente. Elle ralentirait encore dans les prochains mois au vu des anticipations. En effet, les chefs d'entreprise estiment que la demande serait moins soutenue dans les mois à venir.

• **Activités spécialisées, scientifiques et techniques**

Dans le secteur des activités spécialisées, scientifiques et techniques, l'activité a légèrement ralenti ces derniers mois. Elle devrait à nouveau accélérer ces prochains mois d'après les entrepreneurs.

• **Activités de services administratifs et de soutien**

Dans le secteur des activités de services administratifs et de soutien, l'activité a quelque peu ralenti sur la période récente. Elle devrait accélérer légèrement dans les mois à venir. En effet, les entrepreneurs ne révisent pas leurs anticipations d'activité.

**Pour en savoir plus :**

- Le solde d'opinion correspond à l'écart entre le pourcentage de réponses « en hausse » et le pourcentage de réponses « en baisse ».

- Consultez les séries longues sur <http://www.bdm.insee.fr/>
- Des données complémentaires (séries longues, méthodologie, pages internet associées...) sont disponibles sur la page HTML de cet indicateur : <http://www.insee.fr/fr/themes/indicateur.asp?id=62>
- Contact presse : [bureau-de-presse@insee.fr](mailto:bureau-de-presse@insee.fr)

Prochaine publication : le 23 06 2010 à 08h45